

Maio Amarelo 2021 - Benefícios das velocidades seguras

Webinar: Ruas mais seguras e acessíveis: os novos rumos da Mobilidade

Juan Miguel Velásquez, Especialista em Transportes, Banco Mundial - GRSF



Global Road Safety Facility - GRSF



- › O trabalho da GRSF se expandiu para mais de 81 países.

A GLOBAL ROAD SAFETY FACILITY (GRSF) é um fundo global sediado pelo Banco Mundial desde 2006. Sua missão é ajudar os governos a desenvolver a capacidade de gestão da segurança viária e ampliar a implementação de medidas de segurança viária em países de baixa e média renda.

GRSF fornece financiamento e assistência técnica para ampliar os esforços para construir capacidades científicas, tecnológicas, gerenciais e de implementação para a segurança viária.



Impacto Global da Velocidade sobre as Fatalidades

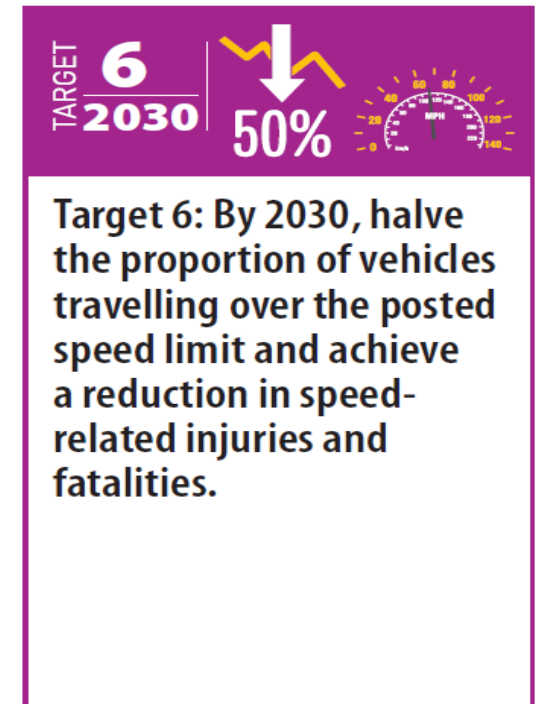
ESTIMA-SE QUE 650.000 PESSOAS MORREM ANUALMENTE DEVIDO AO "EXCESSO DE VELOCIDADE".

A velocidade é um elemento crítico da abordagem do **Sistema Seguro para abordar a segurança viária e as metas globais**

Temos ferramentas disponíveis

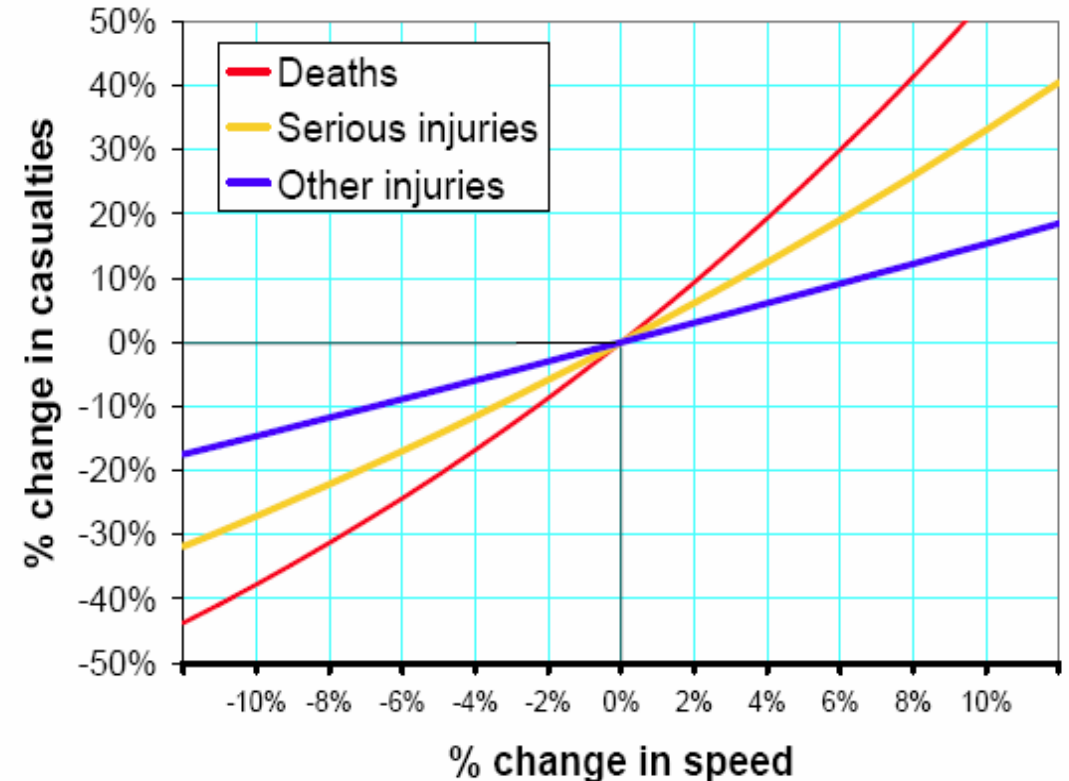
Reduções na velocidade podem resultar em melhorias substanciais em lesões fatais e graves

Metas Globais de Desempenho de Segurança Viária

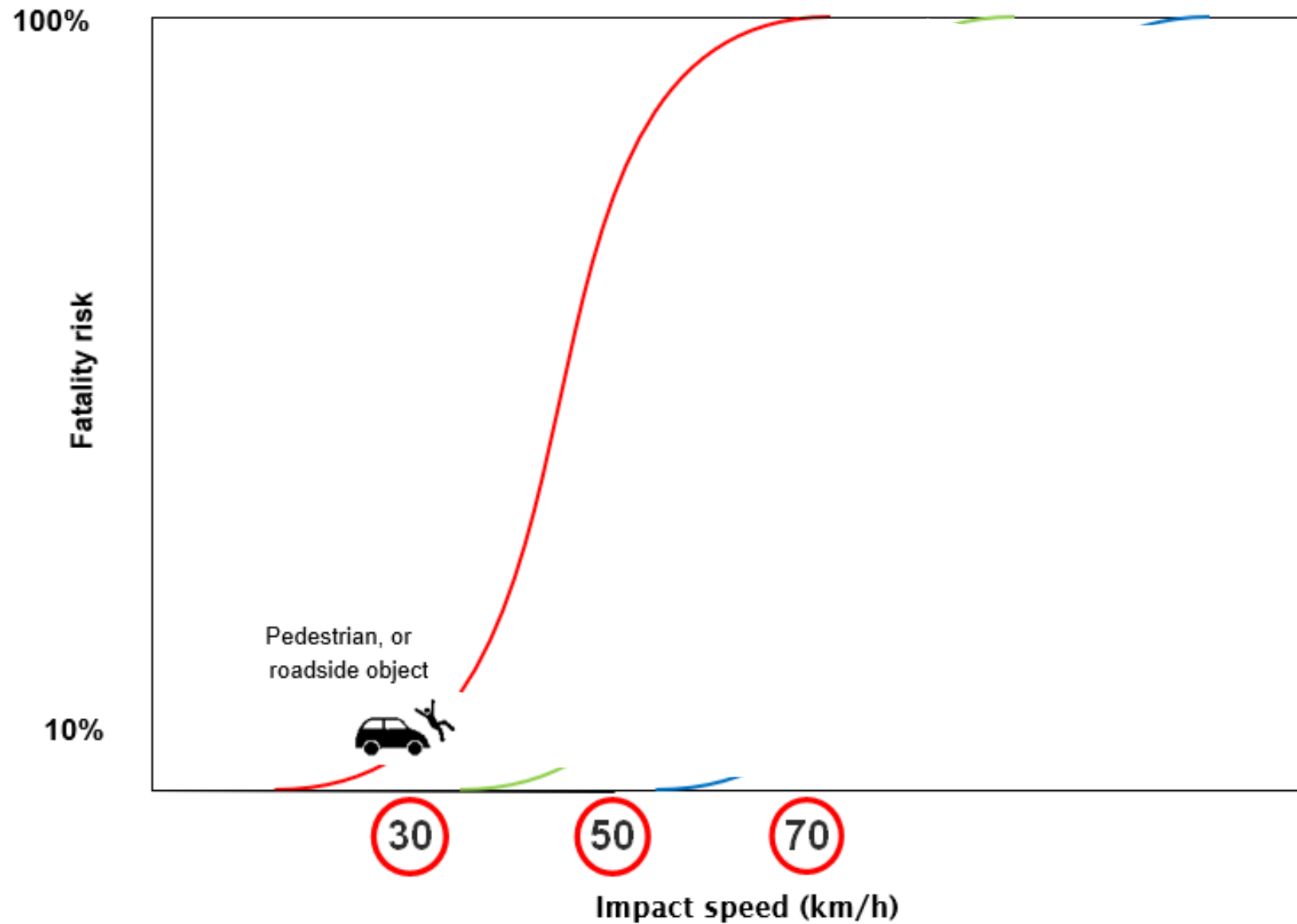


Impacto Global da Velocidade sobre as Fatalidades

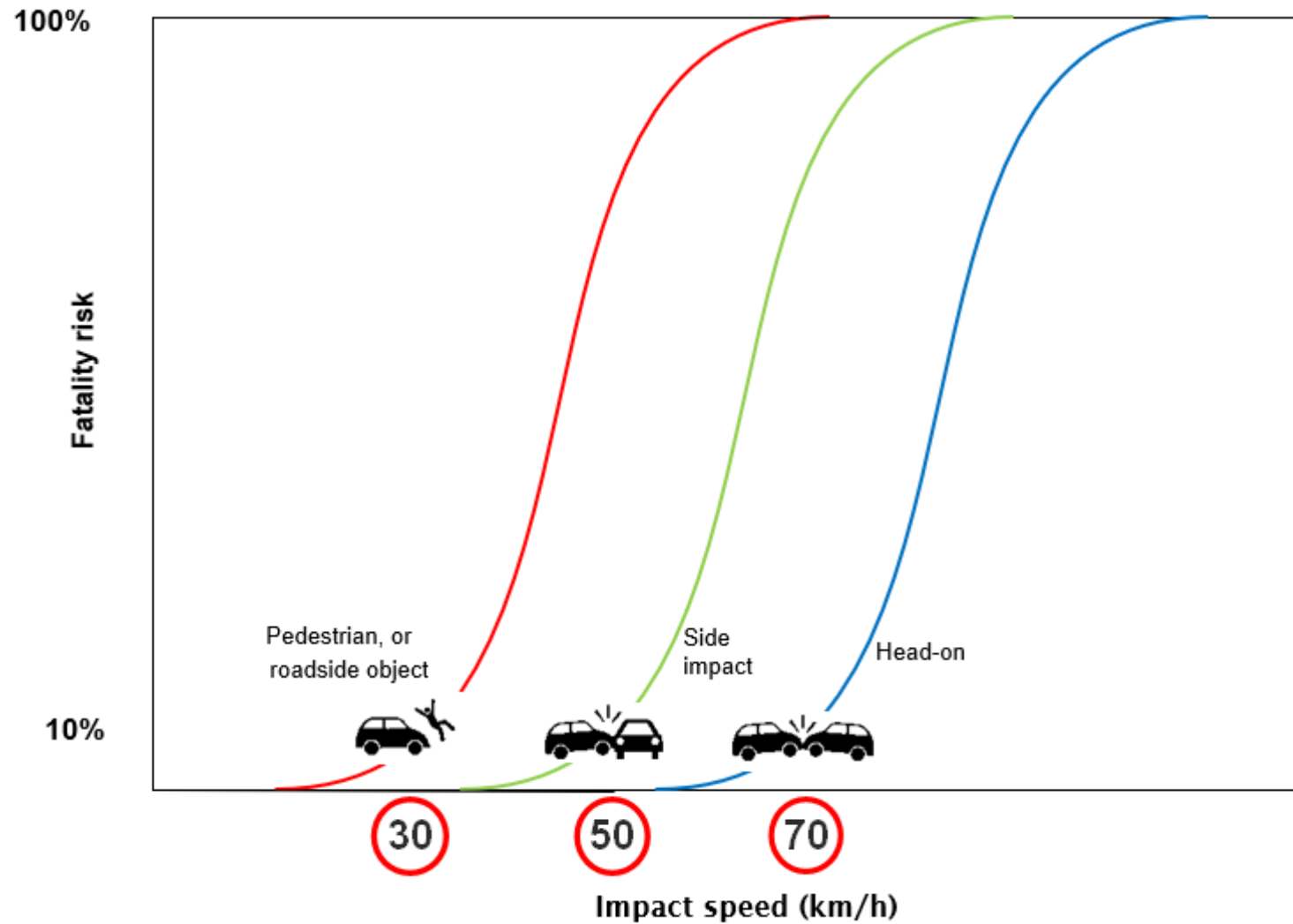
- A maior causa de mortes no trânsito
- Mesmo pequenas mudanças na velocidade têm um grande impacto - especialmente nos eventos mais graves: **2% de redução na velocidade média mundial → mais de 100.000 vidas salvas a cada ano**
- Áreas com limites de velocidade de 30 km/h permitem comunidades saudáveis, negócios prósperos e espaços seguros para todos



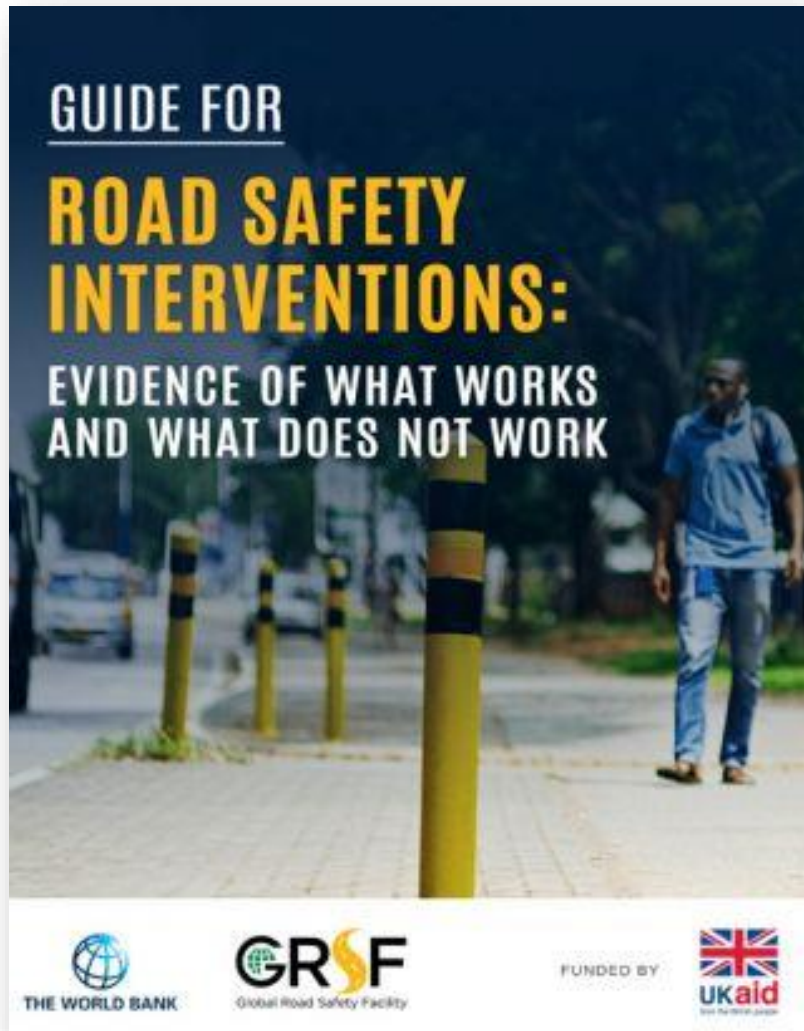
Velocidade e Risco de Fatalidade



Velocidade e Risco de Fatalidade



Guia para Intervenções de Segurança Viária



Evidência do que funciona e do que não, incluindo a gestão da velocidade

Soluções óbvias não são necessariamente apoiadas pela evidência

Base de evidência desenvolvida ao longo de várias décadas
O uso da evidência permite otimizar o uso de recursos escassos

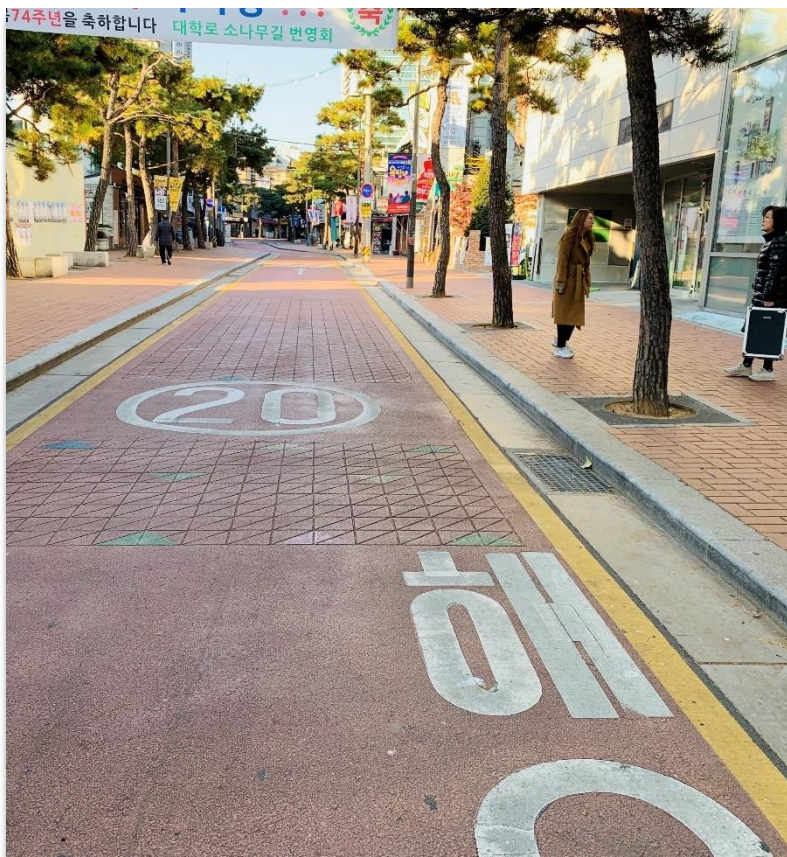
Guia para Intervenções de Segurança Viária

Intervenção	Descrição	Potencial Eficácia
TRANSPORTE PÚBLICO INTEGRADO	Fornecimento de serviços organizados de ônibus, vlt e ferroviário pesado ¹	ALTAMENTE EFICAZ
ROTATÓRIAS	Medida de controle de intersecção implementada para reduzir velocidades, ângulo de impacto e pontos de conflito de usuários da estrada	ALTAMENTE EFICAZ
CALÇADAS	Um trecho livre da estrada usada por pedestres	ALTAMENTE EFICAZ
TRAVESSIAS DE PEDESTRES	Ponto de travessia priorizando pedestres, incluindo travessias sinalizadas	ALTAMENTE EFICAZ
INFRAESTRUTURA SEPARADA PARA BICICLETA	Ciclovia ou pista fisicamente separada do tráfego motorizado	EFICAZ

Guia para Intervenções de Segurança Viária



Guia para Intervenções de Segurança Viária



Intervenção	Descrição	Potencial Eficácia
TRÂNSITO CALMO	Redução da velocidade do tráfego, especialmente em áreas de maior risco (ou seja, presença de usuários vulneráveis das estradas; infraestrutura de má qualidade; entrada em área construída em uma estrada rural)	ALTAMENTE EFICAZ
INTERSECÇÕES ELEVADAS	Trecho levantado da via no cruzamento ou interseção	ALTAMENTE EFICAZ
TRAVESSIAS ELEVADAS	Trecho elevado da estrada em um ponto de travessia de pedestres	ALTAMENTE EFICAZ
LIMITES DE VELOCIDADE MAIS BAIXOS	Limites de velocidade máxima obrigatórios para veículos, mais eficazes quando estes são definidos para fornecer mobilidade segura para todos os usuários da estrada e suportados com projeto de infraestrutura	ALTAMENTE EFICAZ
ZONAS DE 30 KM/H (20 MPH) PARA PEDESTRES	Ambientes rodoviários projetados para reduzir velocidades a 30 km/h (20 mph) ou abaixo.	ALTAMENTE EFICAZ
RADARES	Câmeras móveis ou fixas que podem detectar velocidades do veículo em um ponto de partida, ou em um comprimento de estrada	ALTAMENTE EFICAZ
AUMENTO DA VELOCIDADE DE VIAGEM SEM MELHORAR A QUALIDADE DA INFRAESTRUTURA	Aumento da velocidade do tráfego sem melhorias adequadas na infraestrutura ²	NÃO É EFICAZ: PODE RESULTAR EM AUMENTO DO RISCO

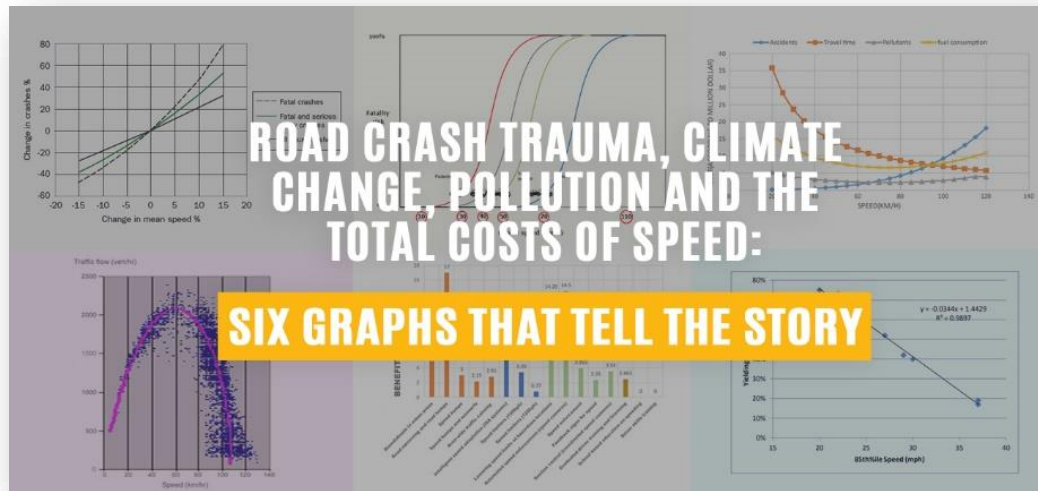


As comunidades querem menores velocidades

Speed Management Hub

- Plataforma interativa lançada em fevereiro de 2021
- Inclui uma extensa lista de perguntas frequentes sobre gestão da velocidade
- Inclui uma biblioteca de recursos digitais, vídeos e pesquisas da GRSF, como:

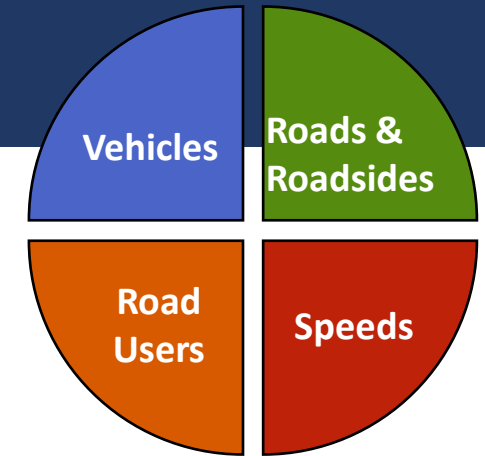
<http://www.roadsafetyfacility.org/speed-management-hub>



The screenshot displays the Speed Management Hub website. The top navigation bar includes 'PROGRAMS' and 'Back to Programs'. The main content area features a 'Speed Management Hub' title, an 'OVERVIEW' section with a video thumbnail titled 'ROAD SAFETY ARE PREVENTABLE', and a 'PROGRAM SPONSORS' section listing Bloomberg Philanthropies. A 'FREQUENTLY ASKED QUESTIONS' section is visible on the right, with a 'QUESTION OF THE WEEK' section below it. The 'NEWS & UPDATES' section at the bottom features three articles: 'Reducing road deaths and injuries with the new World Bank-Bloomberg Philant...', 'Can COVID-19 teach us something for the road safety epidemic?', and 'Globally, roads are deadlier than HIV or murder'.

Bloomberg Philanthropies

Speed Management Hub



- Calculadora de segurança viária
- Guia de Zonas de Baixa Velocidade - a ser lançado oficialmente esta semana!
- Guia global de gestão da velocidade - em breve!

- Fiscalização de velocidade automatizada
- Estabelecimento de limites de velocidade razoáveis
- Zonas de 30 km / h (20 mph)
- Trânsito calmo

<http://www.roadsafetyfacility.org/speed-management-hub>

Obrigado!

jvelasquez@worldbank.org

